

## Artikel Nr.: 920132

### Magic Switch



#### Produktvorteil

► Unsichtbare Schalter für vielfältige Anwendungen.

#### Produkteigenschaft

► Auf der Plattenrückseite montiert oder in ein 35 mm Sackloch eingearbeitet, erkennt der Magic Switch die auf der Plattenvorderseite stattfindende Bewegung und schaltet. Der Magic Switch arbeitet nur in Verbindung mit nicht metallischen Oberflächen und Materialien, wie z. B. Holz, Glas, Keramik bis zu einer Materialdicke von 19 mm.

#### Anwendung

► Möbelleuchten

#### Technik in Kürze

Einsetzbar mit:	Leuchtstoffleuchten, LED-Leuchten, Halogenleuchten
Oberfläche:	Schwarz
Schaltspannung:	230 Volt AC
Max Schaltleistung:	250 W
Kenzeichen:	CE ▽ ▽ ▽ ▽ ▽
Zuleitung:	1800 mm
Sekundäre Leitung:	120 mm
Schaltleitung:	1900 mm
Standby:	0,5 W

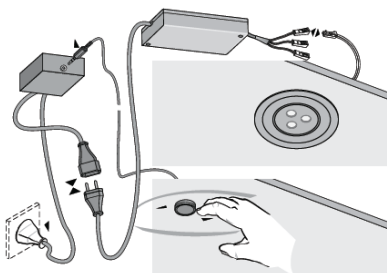
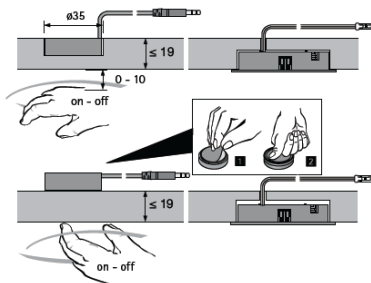
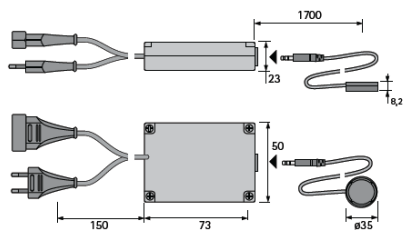
#### MagicSwitch

Artikel	Bestell-Nr.	VE
Magic Switch	30 954 02	1 St.

Artikel Nr.: 920132

Magic Switch

Maßzeichnung / Montage



## Artikel Nr.: 920132

### Magic Switch



#### Product benefits

- ▶ Invisible switch for diverse applications.






#### Product features

- ▶ Mounted on the back of the panel or incorporated into a 35 mm blind hole, the Magic Switch detects movement on the front panel and then switches. The Magic Switch only works in conjunction with non-metallic surfaces and materials such as wood, glass and ceramics up to a material thickness of 19 mm.

#### Examples of use

- ▶ Furniture lighting

#### Technical details in brief

Can be used with: Fluorescent lights,  
LED lights,  
Halogen lights  
Surface finish: Black  
Switching voltage: 230 Volt AC  
Max. switching capacity: 250 W  
Test marks and symbols:       
Supply lead: 1800 mm  
Secondary lead: 120 mm

#### MagicSwitch

Article	Order no.	PU
Magic Switch	30 954 02	1 each

Artikel Nr.: 920132

Magic Switch

Dimensional drawing / Assembly

