

Artikel Nr.: 840320

Flexibler LED Stripe, 2835-78-48V-4000K-15m, IP20

Technische Daten

Abmessungen und Gewicht

Länge	15000,00
Breite	10,00
Höhe	2,00
Gewicht	
Schnittmöglichkeit (je)	166,5 mm / LED 13



Elektrische Daten

Leistungsaufnahme (1m)	4,00 W
Eingangsspannung	48V DC
Eingangsstrom	
Anschlussmöglichkeit	offene Kabel
Schutzklasse I, II, III	III

Lichttechnische Eigenschaften

Lichtfarbe	Neutralweiß
Farbtemperatur	4000 K
Lichtstrom (1m)	530 lm
Abstrahlwinkel	120°
LED Typ	SMD 2835
LED Anzahl	1170

Grenzwerte

Die Überschreitung der Grenzwerte und Betriebsspannung führt zu einer starken Verkürzung der Lebensdauer sowie Zerstörung der LED Module.

Betriebstemperatur	-15°C - +50°C
Lagertemperatur	-10°C - +60°C
IP - Schutzart	IP20
max. zu betreibende Gesamtlänge	15 m
Mindestbiegeradius	50 mm



Artikel Nr.: 840320

Flexibler LED Stripe, 2835-78-48V-4000K-15m, IP20

Allgemeine Eigenschaften

Umwelteigenschaften

Energieeffizienzklasse	
Energieverbrauch (1m)	4 kWh/1000h

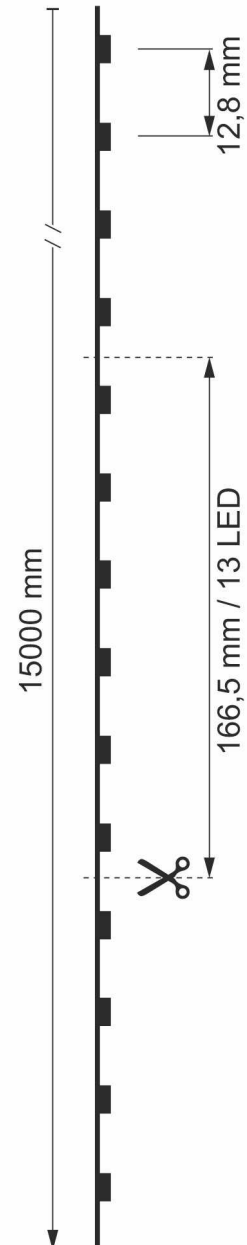
Lebensdauer

Lebensdauer	30000 h
Lichtstrom Ende Lebensdauer	0,70
Schaltzyklen	100000

Allgemeine Hinweise

Vor dem Hintergrund der technischen Umsetzbarkeit bitten wir zu beachten, dass die Lumenwerte, die ein Stripe auf einem Meter wiedergibt nicht auf dessen Gesamtlänge potenziert werden können. Ein Leistungsabfall ist technisch- und konstruktionsbedingt nicht ausschließbar.

Bitte beachten Sie auch die beiliegenden Produkt-Hinweise und Montageanweisungen



IP20	Schutz gegen das Eindringen von Fremdkörper > 50 mm. Kein Schutz gegen das Eindringen von Wasser.
	Leuchte der Schutzklasse III Leuchte, bei der der Schutz gegen elektrischen Schlag auf der Anwendung der Schutzkleinspannung (SELV) beruht und in der Spannungen höher als SELV nicht erzeugt werden.
	Aufgrund des komplexen Herstellungsprozesses von LED stellen die angegebenen Werte nur rein statistische Größen dar und müssen nicht zwingend den tatsächlichen Parametern jedes einzelnen LED-Moduls entsprechen, sondern können von den typischen Werten abweichen.
	Die Lichtquelle dieser Leuchte darf nur vom Hersteller oder einem von ihm beauftragten Servicetechniker oder einer vergleichbar qualifizierten Person ersetzt werden

Article no.: 840320

Flexible LED stripe, 2835-78-48V-4000K-15m, IP20

Technical Data

Dimensions & Weight

Length	15000,00
Width	10,00
Height	2,00
Product weight	
Cutting possibility (each)	166,5 mm / LED 13



Electrical Characteristics

Power consumption (1m)	4,00 W
Input voltage	48V DC
Input current	
Connection possibility	wire with open ends
Protection class I, II, III	III

Light Technical Data

Colour Designation	neutral white
Colour temperature	4000 K
Luminous Flux (1m)	530 lm
Beam angle	120°
LED type	SMD 2835
LED quantity	1170

Absolute maximum ratings

The LED will get damaged and the lifetime will decrease when you overrun absolute maximum ratings.

Working temperature	-15°C - +50°C
Storage temperature	-10°C - +60°C
IP - Code	IP20
max. total length to be operated	15 m
Minimum bending radius	50 mm



Article no.: 840320

Flexible LED stripe, 2835-78-48V-4000K-15m, IP20

General product data

Environmental Characteristics

Energy Label	
Energy consumption (1m)	4 kWh/1000h

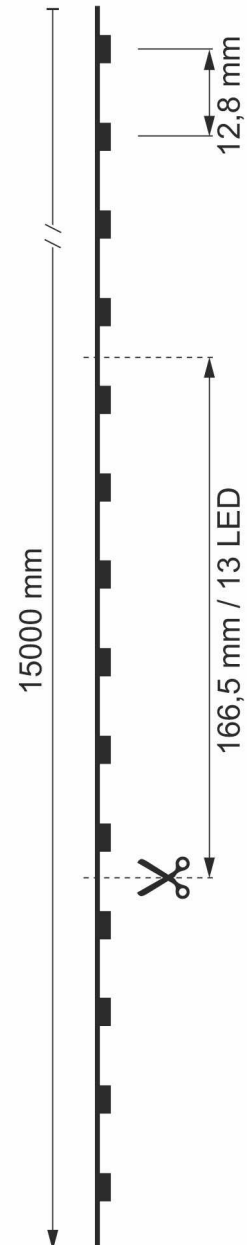
Lifespan

Lamp life time	30000 h
Luminous flux end of lifetime	0,70
Number of switching cycles	100000

General information

In view of the technical feasibility, we ask you to note that the lumen values that a stripe reproduces on one meter cannot be increased to the power of its total length. A decrease in performance cannot be ruled out due to technical and constructional reasons.

Please also note the enclosed product information and assembly instruction.



IP20 Protection against penetration of foreign objects > 50 mm. No protection against penetration of water.



Lightings of Protection Class III
Luminaire in which protection against electric shock relies on supply at safety extra-low voltage (SELV) and in which voltages higher than those of SELV are not generated.



Because of the complex manufacturing process of the LED the above shown data are just a statistical size, which is not forced to be the realistic data of every LED.



The light source of this luminaire may only be replaced by the manufacturer or by a service technician appointed by him or by a comparable qualified person