

Artikel Nr.: 687077

Möbelaufbauleuchte, Mia II, weiß, 24V DC, 8,00 W, Neutralweiß

Technische Daten

Charakteristik

Material	Aluminium / Kunststoff
Farbe	weiß
Optik	/ gefrostet
im Lieferumfang	1x Verbinder 2x Halter mit Schrauben



Elektrische Daten

Leistung / Leistungsaufnahme	8,00 W / 8,10 W
Eingangsspannung	24V DC
Eingangsstrom	
Fassung / Sockel	
Anzahl Sockel	
Netzgerät	
Ansteuerung	dimmbar
Anschlussmöglichkeit	
Schutzklasse I, II, III	III

Lichttechnische Eigenschaften

Leuchtmittel	LED-Modul fest
Lichtfarbe	Neutralweiß
Farbtemperatur	4000 K
Lichtstrom	350 lm
Abstrahlwinkel	115°
LED Typ	SMD
LED Anzahl	77
Strahlungsverteilung	578 nm



Artikel Nr.: 687077

Möbelaufbauleuchte, Mia II, weiß, 24V DC, 8,00 W, Neutralweiß

Lichtrichtung

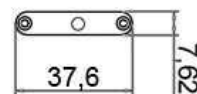
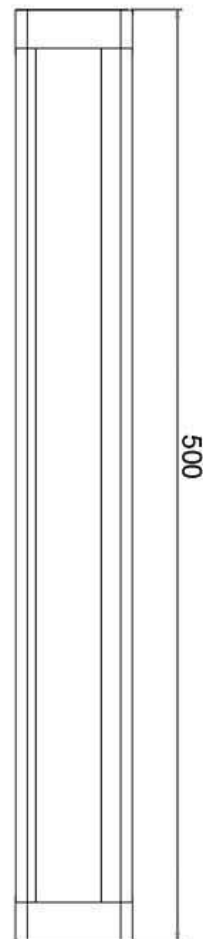
Dreh- und Schwenkbereich	feststehend
Neigungswinkel	
Abstrahlverhalten	
Reflektor / Linse	symmetrisch

Abmessungen und Gewicht

Länge	500,00
Breite	37,60
Höhe	7,62
Durchmesser	0,00
Deckenabhängung	0,00
Gewicht	250 g

Sockelmaß

Länge	0,00
Breite	0,00
Höhe	0,00
Durchmesser	0,00



Artikel Nr.: 687077

Möbelaufbauleuchte, Mia II, weiß, 24V DC, 8,00 W, Neutralweiß

Grenzwerte

Die Überschreitung der Grenzwerte und Betriebsspannung führt zu einer starken Verkürzung der Lebensdauer sowie Zerstörung der LED Module.

Betriebstemperatur	-5°C - +40°C
Lagertemperatur	-10°C - +60°C
IP - Schutzart	IP20

Allgemeine Eigenschaften

Umwelteigenschaften

Energieeffizienzklasse	
Energieverbrauch	9 kWh/1000h

Lebensdauer

Lebensdauer	30000 h
Lichtstrom Ende Lebensdauer	0,70
Schaltzyklen	100000

IP20 Schutz gegen das Eindringen von Fremdkörper > 50 mm. Kein Schutz gegen das Eindringen von Wasser.



Leuchte der Schutzklasse III
Leuchte, bei der der Schutz gegen elektrischen Schlag auf der Anwendung der Schutzkleinspannung beruht. In dieser Leuchte darf auch keine Spannung höher als Schutzkleinspannung erzeugt werden.



Aufgrund des komplexen Herstellungsprozesses von LED stellen die angegebenen Werte nur rein statistische Größen dar und müssen nicht zwingend den tatsächlichen Parametern jedes einzelnen LED-Moduls entsprechen, sondern können von den typischen Werten abweichen.



Die Lichtquelle dieser Leuchte darf nur vom Hersteller oder einem von ihm beauftragten Servicetechniker oder einer vergleichbar qualifizierten Person ersetzt werden

Article no.: 687077

Surface mounted furniture lamp, Mia II, white, 24V DC, 8,00 W, neutral white

Technical Data**General Characteristics**

Material	aluminum / plastic
Colour	white
Optics	/ frosted
included in delivery	1x connector 2x mounting brackets with screws

**Electrical Characteristics**

Power / power consumption	8,00 W / 8,10 W
Input voltage	24V DC
Input current	
Base (standard designation)	
Number of bases	
Power supply unit	excl. LED-power supply unit
Electronically reversible	dimnable
Connection possibility	
Protection class I, II, III	III

Light Technical Data

Bulb	LED-module fixed
Colour Designation	neutral white
Colour temperature	4000 K
Luminous flux	350 lm
Beam angle	115°
LED type	SMD
LED quantity	77
Spectral power distribution	578 nm



Article no.: 687077

Surface mounted furniture lamp, Mia II, white, 24V DC, 8,00 W, neutral white

Light Direction

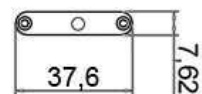
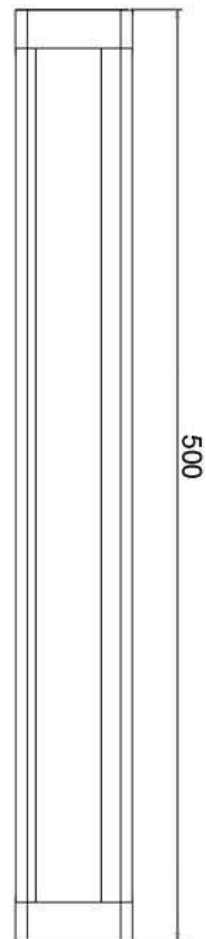
Rotating and tilting range	fixed
Angle of inclination	
Radiation direction	
Reflector / lense	symmetrisch

Dimensions & Weight

Length	500,00
Width	37,60
Height	7,62
Diameter	0,00
Suspensions from ceiling	0,00
Product Weight	250 g

Base dimensions

Length	0,00
Width	0,00
Height	0,00
Diameter	0,00



Article no.: 687077

Surface mounted furniture lamp, Mia II, white, 24V DC, 8,00 W, neutral white

Absolute maximum ratings

The LED will get damaged and the lifetime will decrease when you overrun absolute maximum ratings.

Working temperature	-5°C - +40°C
Storage temperature	-10°C - +60°C
IP - Code	IP20

General product data

Environmental Characteristics

Energy label	
Energy consumption	9 kWh/1000h

Lifespan

Lamp life time	30000 h
Luminous flux (end of lifetime)	0,70
Number of switching cycles	100000

IP20 Protection against penetration of foreign objects > 50 mm. No protection against penetration of water.



Lightings of Protection Class III
Luminaire in which protection against electric shock relies on supply at safety extra-low voltage (SELV) and in which voltages higher than those of SELV are not generated.



Because of the complex manufacturing process of the LED the above shown data are just a statistical size, which is not forced to be the realistic data of every LED.



The light source of this luminaire may only be replaced by the manufacturer or by a service technician appointed by him or by a comparable qualified person