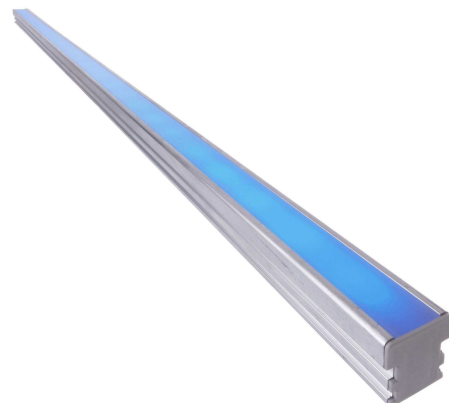


Artikel Nr.: 686006

LED Bar / Tube, Caroli, IP20



Technische Daten

Abmessungen und Gewicht

Länge	2000,00
Breite	27,00
Höhe	30,00
Gewicht	2560 g
Schnittmöglichkeit (je)	

Elektrische Daten

Leistung / Leistungsaufnahme	42,00 W / 42,00 W
Eingangsspannung	24V DC
Eingangsstrom	
Anschlussmöglichkeit	Weipu männlich
Schutzklasse I, II, III	III

Lichttechnische Eigenschaften

Lichtfarbe	RGB + Warmweiß
Farbtemperatur	
Lichtstrom	680 lm
Abstrahlwinkel	100°
LED Typ	SMD 3528
LED Anzahl	192+192

Grenzwerte

Die Überschreitung der Grenzwerte und Betriebsspannung führt zu einer starken Verkürzung der Lebensdauer sowie Zerstörung der LED Module.

Betriebstemperatur	-20°C - +40°C
Lagertemperatur	-30°C - +40°C
IP - Schutzart	IP20



Artikel Nr.: 686006

LED Bar / Tube, Caroli, IP20

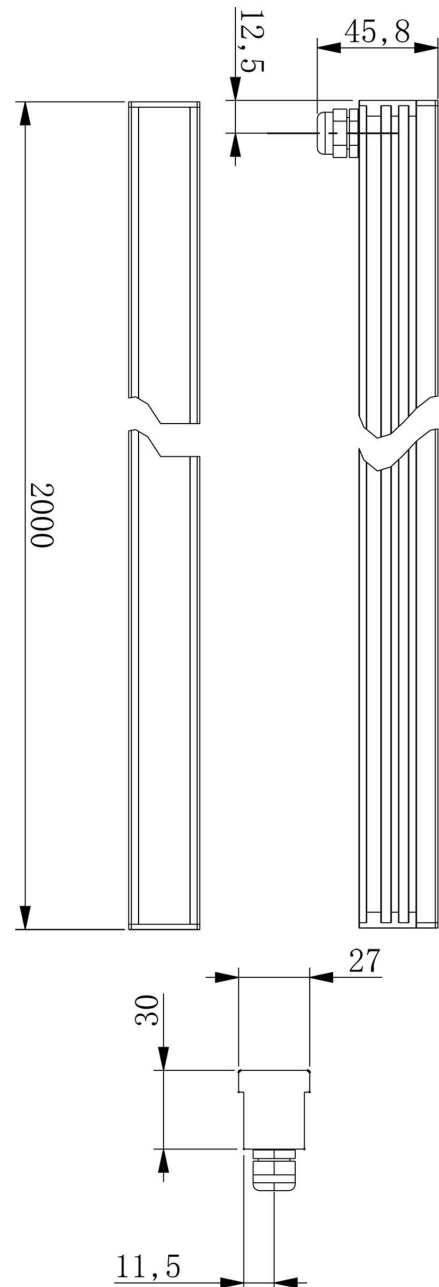
Allgemeine Eigenschaften




Umwelteigenschaften

Energieeffizienzklasse	A
Energieverbrauch	12 kWh/1000h

Lebensdauer

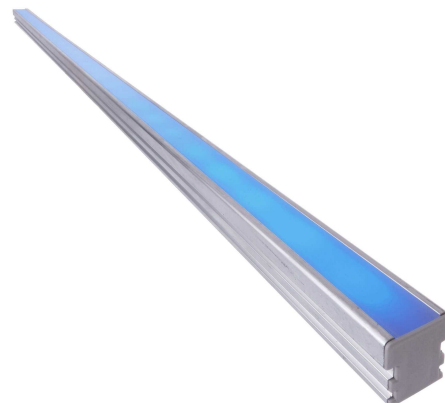
Lebensdauer	20000 h
Lichtstrom Ende Lebensdauer	0,70
Schaltzyklen	10000



IP20	Schutz gegen das Eindringen von Fremdkörper > 50 mm. Kein Schutz gegen das Eindringen von Wasser.
	Leuchte der Schutzklasse III Leuchte, bei der der Schutz gegen elektrischen Schlag auf der Anwendung der Schutzkleinspannung (SELV) beruht und in der Spannungen höher als SELV nicht erzeugt werden.
	Aufgrund des komplexen Herstellungsprozesses von LED stellen die angegebenen Werte nur rein statistische Größen dar und müssen nicht zwingend den tatsächlichen Parametern jedes einzelnen LED-Moduls entsprechen, sondern können von den typischen Werten abweichen.
	Die Lichtquelle dieser Leuchte darf nur vom Hersteller oder einem von ihm beauftragten Servicetechniker oder einer vergleichbar qualifizierten Person ersetzt werden

Article no.: 686006

LED Bar / Tube, Caroli, IP20


Technical Data
Dimensions & Weight

Length	2000,00
Width	27,00
Height	30,00
Product weight	2560 g
Cutting possibility (each)	

Electrical Characteristics

Power / power consumption	42,00 W / 42,00 W
Input voltage	24V DC
Input current	
Connection possibility	Weipu Male
Protection class I, II, III	III

Light Technical Data

Colour Designation	RGB + warmwhite
Colour temperature	
Luminous Flux	680 lm
Beam angle	100°
LED type	SMD 3528
LED quantity	192+192

Absolute maximum ratings

The LED will get damaged and the lifetime will decrease when you overrun absolute maximum ratings.

Working temperature	-20°C - +40°C
Storage temperature	-30°C - +40°C
IP - Code	IP20



Article no.: 686006

LED Bar / Tube, Caroli, IP20

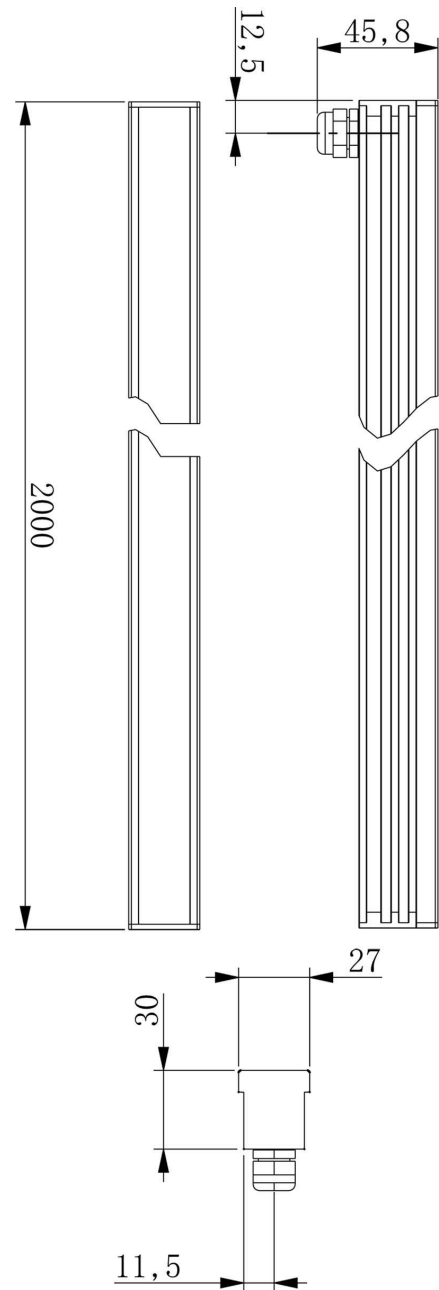
General product data

Environmental Characteristics

Energy Label	A
Energy consumption	12 kWh/1000h

Lifespan

Lamp life time	20000 h
Luminous flux end of lifetime	0,70
Number of switching cycles	10000



IP20 Protection against penetration of foreign objects > 50 mm. No protection against penetration of water.



Lightings of Protection Class III
Luminaire in which protection against electric shock relies on supply at safety extra-low voltage (SELV) and in which voltages higher than those of SELV are not generated.



Because of the complex manufacturing process of the LED the above shown data are just a statistical size, which is not forced to be the realistic data of every LED.



The light source of this luminaire may only be replaced by the manufacturer or by a service technician appointed by him or by a comparable qualified person